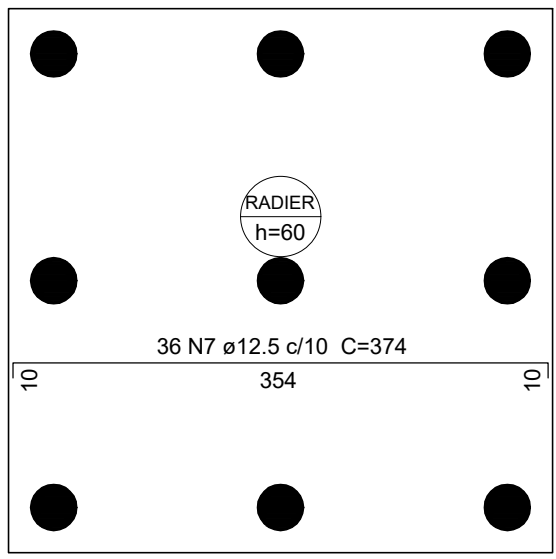
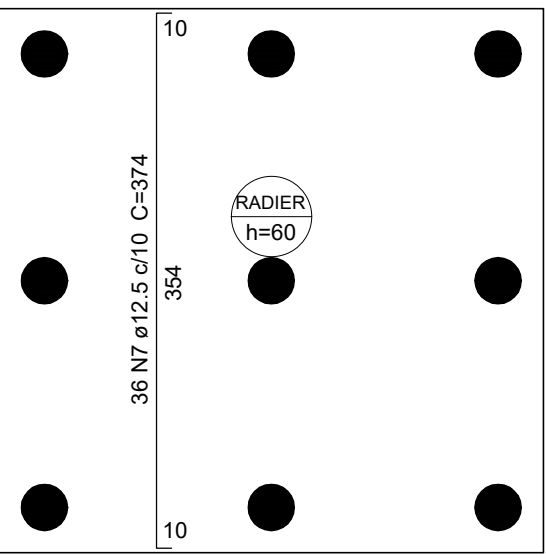


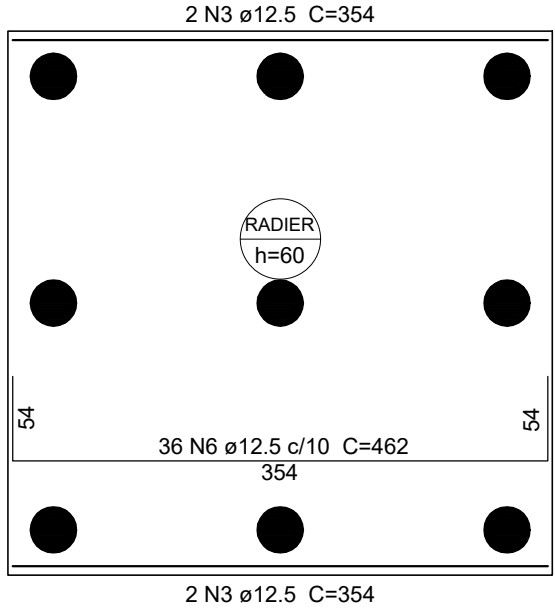
ARMAÇÃO SUPERIOR DO RADIER (EIXO X)



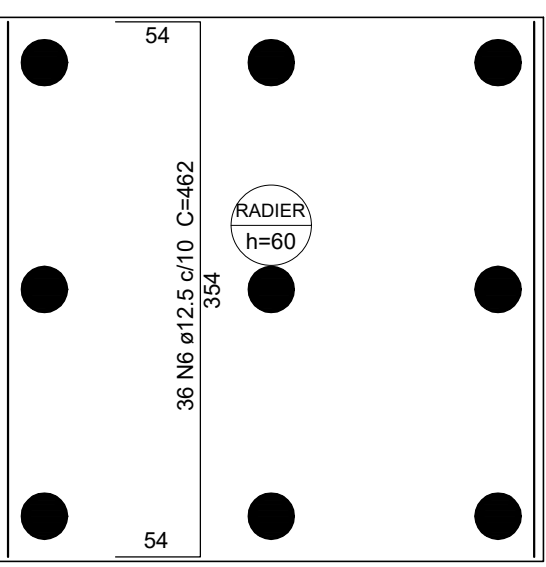
ARMAÇÃO SUPERIOR DO RADIER (EIXO Y)



ARMAÇÃO INFERIOR DO RADIER (EIXO X)



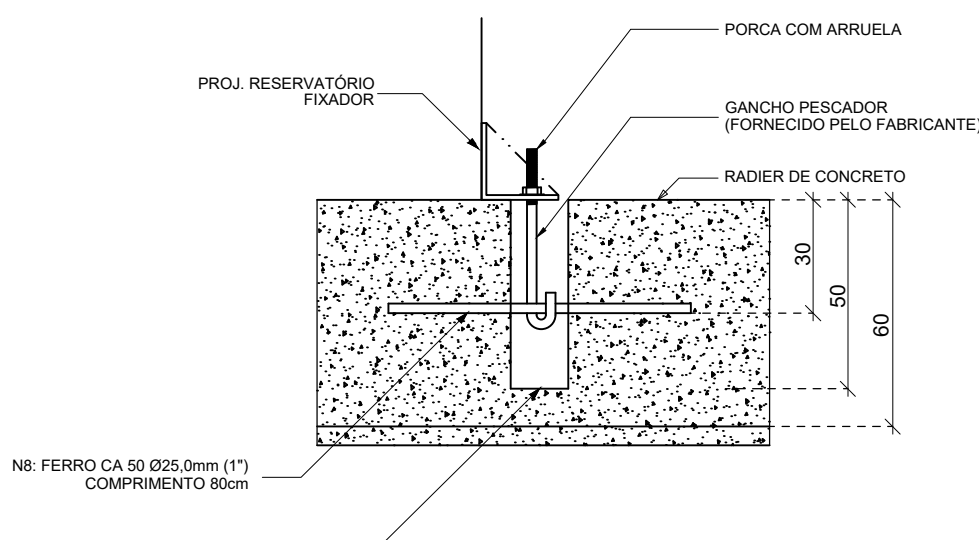
ARMAÇÃO INFERIOR DO RADIER (EIXO Y)



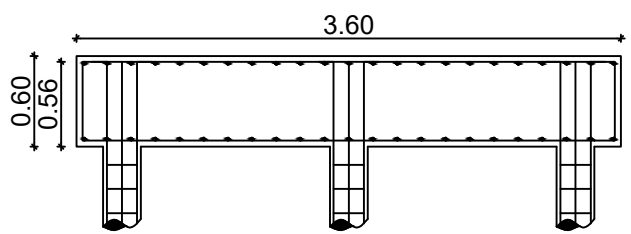
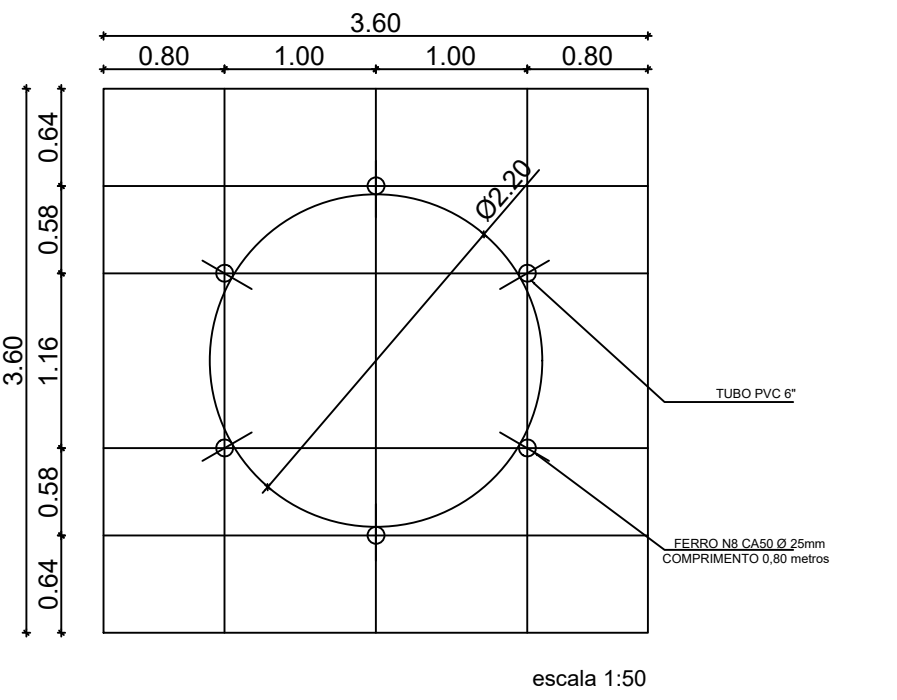
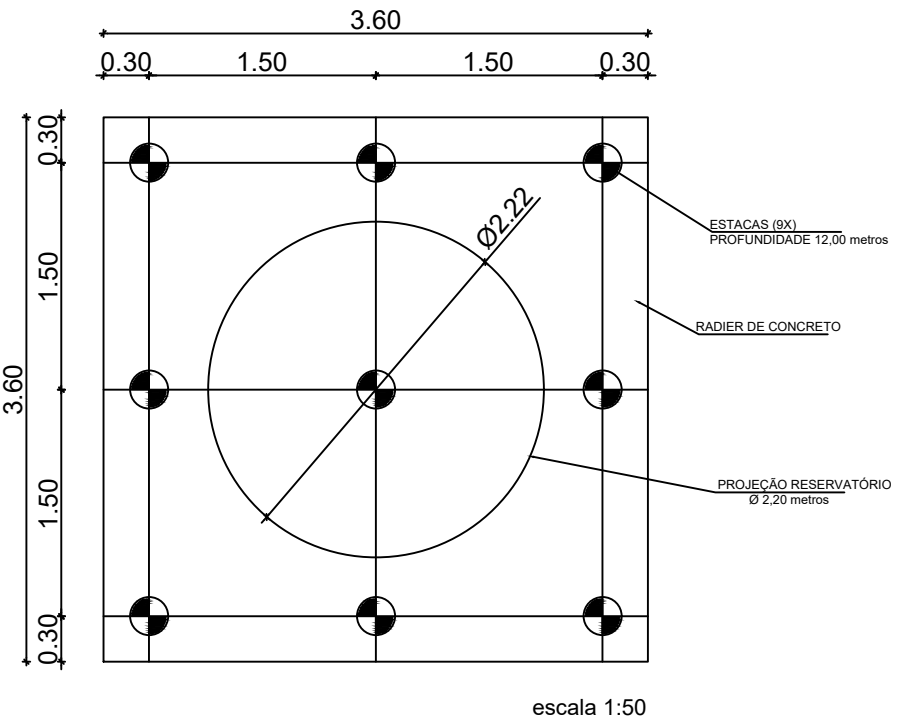
Relação do aço					
9xESTACA HÉLICE CONTÍNUA Ø30cm_Prof.:12m					
Positivos X			Negativos Y		
AÇO	N	DIAM (mm)	QUANT	C.UNIT (cm)	C.TOTAL (cm)
CASO	1	6.3	315	82	25830
	2	8.0	72	87	6284
	3	12.5	8	354	2832
	4	12.5	54	737	40078
	5	12.5	54	327	17658
	6	12.5	72	482	33264
	7	12.5	72	374	26928
	8	25.0	6	80	480

Resumo do aço			
AÇO	DIAM (mm)	C.TOTAL (m)	PESO (kg)
CA50	6.3	258.3	63.2
	8.0	62.7	24.7
	12.5	1215.6	1170.6
	25.0	4.8	18.5
PESO TOTAL (kg)			
CA50	1277		
Volume de concreto (C-30) = 15.41 m³			
Área de forma = 8.64 m²			

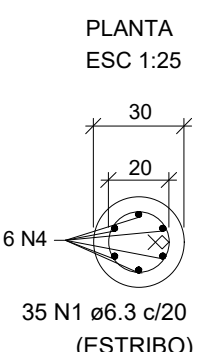
Detalhamento genérico do nicho



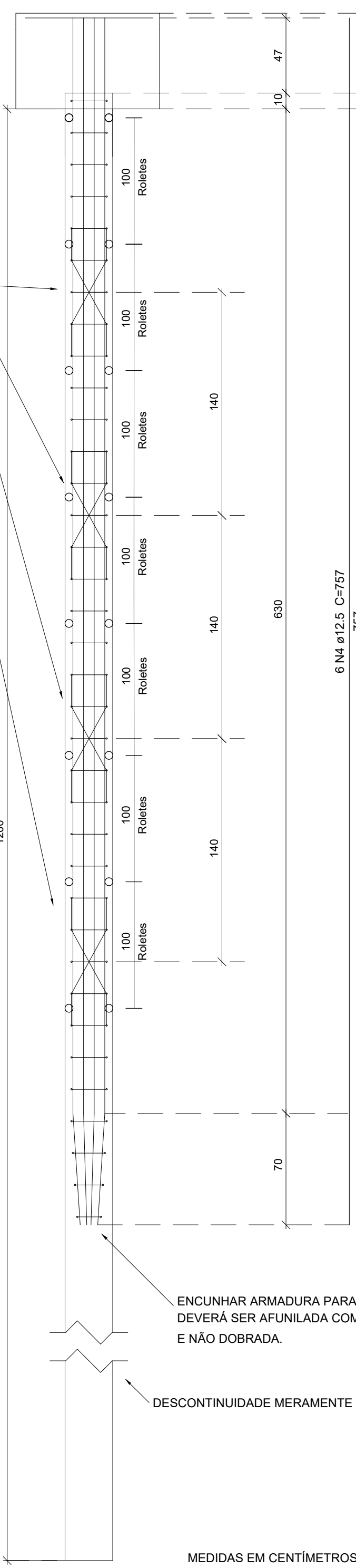
OBSERVAÇÃO PARA NICHOS DE FIXAÇÃO DO RESERVATÓRIO:
- O FABRICANTE DO RESERVATÓRIO DEVERÁ SER CONSULTADO ANTES DA EXECUÇÃO DO RADIER COM O OBJETIVO DE SE PREVER O NÚMERO E LOCALIZAÇÃO DOS NICHOS NECESSÁRIOS PARA FIXAÇÃO DA BASE DO RESERVATÓRIO ASSIM COMO SUAS DIMENSÕES;
- PREENCHER NICHOS COM GRAUTE ESTRUTURAL (MARCAS REF.: SIKKA).



9xESTACA C30 - HÉLICE CONTÍNUA (prof.: 12m)



CORTE ESC 1:25



NÍVEL DE REFERÊNCIA DO RADIER
ALTURA DO RADIER
COTA DE ARRASAMENTO DA ESTACA NO RADIER
COTA DE APOIO DO RADIER

6 N2 ø8.0 C=87
6 N2 ø12.5 C=327
6 N2 ø12.5 C=757

OBSERVAÇÕES PARA CONCRETO DAS ESTACAS H.C., CONFORME NBR 6122:
- CONSUMO MÍNIMO DE CIMENTO = 400 kg/m³;
- SLUMP TEST = 22 +/- 3;
- FATOR AGUACIMENTO MENOR OU IGUAL A 0.6;
- AGREGADO GRÁNDULO MÁXIMO: PEDRISCO;
- ABATIMENTO IGUAL A 220 +/- 30 mm;
- TEOR DE ARGAMASSA MAIOR OU IGUAL A 55%;
- RESISTÊNCIA À COMPRESSÃO MAIOR OU IGUAL A 30 Mpa, AOS 28 DIAS.

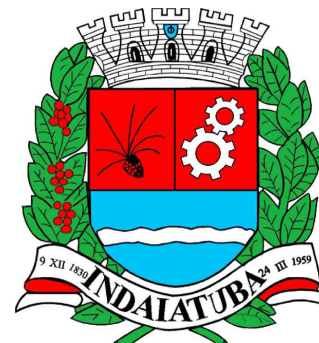
ENCINHAR ARMADURA PARA FACILITAR INSERÇÃO;
DEVERÁ SER AFILINADA COM A COLOCAÇÃO DE ESTRIBOS
E NÃO DOBRADA.

DESCONTINUIDADE MERAMENTE ILUSTRATIVA

MEDIDAS EM CENTÍMETROS

NOTAS

- DIMENSÕES EM CENTÍMETRO, EXCETO ONDE INDICADO.
- A EXECUÇÃO DA ESTRUTURA DEVERÁ OBEDECER AS PRESCRIÇÕES DA NBR 6118:2004.
- TODAS AS MEDIDAS, ESPECIFICAÇÕES E INTERFERÊNCIAS DEVERÃO SER VERIFICADAS NA OBRA E COMPATIBILIZADAS COM O PROJETO ARQUITETÔNICO E COM OS PROJETOS COMPLEMENTARES ANTES DA EXECUÇÃO.
- A DOSAGEM DO CONCRETO DEVERÁ TER COMO BASE A RESISTÊNCIA CARACTERÍSTICA "fk" DESTA PROPOSTA.
- AS FORMAS E ESCORIMENTOS DEVERÃO SER PROJETADOS DE MODO A NÃO SOFREM DEFORMAÇÕES EXCESSIVAS DEVIDAS AO SEU PESO, AO PESO DO CONCRETO LANÇADO E AS CARGAS ACIDENTAIS QUE POSSAM ATUAR DURANTE A EXECUÇÃO DA OBRA. O ESCORAMENTO DEVERÁ SER RETIRADO SOMENTE APÓS 28 DIAS.
- NOS PRIMEIROS 7 DIAS A PARTIR DO LANÇAMENTO DEVERÁ SER FEITA A CURA DO CONCRETO MANTENDO UNIFORME A SUPERFÍCIE OU PROTEGENDO-A COM FOLHA IMPERMEÁVEL.
- QUALQUER ALTERAÇÃO QUE FOR NECESSÁRIA NESTE PROJETO DEVERÁ SER COMUNICADA AOS PROJETISTAS.
- NÃO TOMAR MEDIDAS EM ESCALA.
- CONFERIR MEDIDAS NA OBRA.
- CONCRETO "fk" = 30 MPa E AÇO CA-50.
- PRIMEIRA ARMADURA DE DISTRIBUIÇÃO PARA AS LAJES.
- É INDISPENSÁVEL O ACOMPANHAMENTO POR PARTE DO RESPONSÁVEL PELA OBRA, NA MONTAGEM DAS FORMAS E ARMADURAS.
- EM NENHUMA HIPÓTESE AS BARRAS DE AÇO PODERÃO SER AQUECIDAS PARA EXECUÇÃO DAS OBRAS.
- COMPARTIMENTO DOS ELEMENTOS ESTRUTURAIS:
LARGURA = 3.0m;
PILARES = 30cm;
BLOCOS = 40cm;
RADIER = 1.0m;
ESTACAS = 30cm.
- DEVERÁ SER PREVISTA JUNTA DE DILATAÇÃO COM ESPACAMENTO DE 1.50M COM A EDIFICAÇÃO EXISTENTE.



PLANEJAMENTO URBANO E ENGENHARIA
DEPARTAMENTO DE PLANEJAMENTO E PROJETOS

PROJETO / OBRA
AMPLIAÇÃO LUB VII

ENDEREÇO/ENDEREÇO
Rua José de Campos, 709 - Jardim São Cordeiro, Indaial-SC

TÍTULO

FUNDAÇÃO RESERVATÓRIO

ASSINATURA

DETALHAMENTO DE RADIER

DETALHAMENTO DE ESTACAS HÉLICE CONTÍNUA (Ø30CM / 12M DE PROFUNDIDADE)

ESCALA GRÁFICA

0 1.00 2.00 3.00 (m)

ASSINATURAS

PROPRIETÁRIO
PREFEITURA MUNICIPAL DE INDAIAL

ENG.º HEITOR MELLO

Obra - responsável técnico

Desenho

autor do projeto - responsável técnico

CREA 5070214819

ART

CREA

ART

REVISÃO

REV.00

Informações complementares

nome do arquivo: EST-01-BAL-RAD